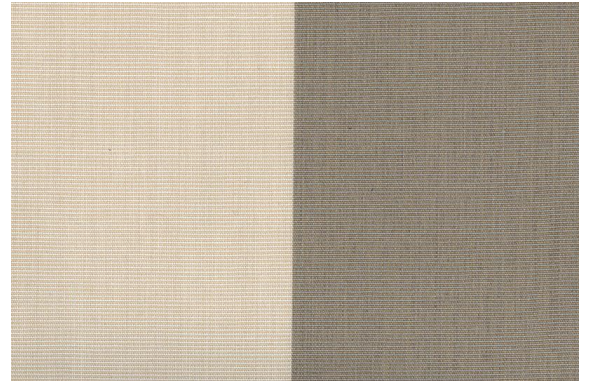
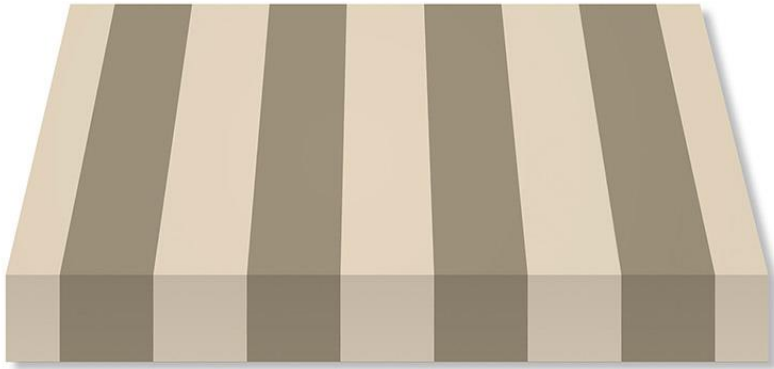




RECASENS
BCN 1886

R-284 SUNNYSIDE



Distintas Aplicaciones



Toldo Extensible



Toldo Portada



Toldo Vertical



Toldo Veranda



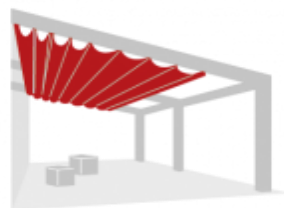
Toldo Comercio



Capota



Toldo Plano



Pérgola



Cortina



RECASENS
BCN n 1886

Descripción

La utilización de materias primas de primerísima calidad con fiere a las lonas de **RECASENS** inmejorables prestaciones de solidez a la luz y a la intemperie. Debido a estas excelentes propiedades, nuestras lonas se usan en múltiples aplicaciones exteriores como toldos, cubiertas para embarcaciones, parasoles y mobiliario de jardín.

Además de su excelente solidez a la luz y intemperie, las lonas acrílicas de **RECASENS** están reconocidas por su elevada resistencia mecánica a la Resistencia a la abrasión, tracción y desgarro y son resistentes a los mohos, a los insectos y a la putrefacción. Esta combinación de características hace que las lonas de **RECASENS** conserven su resistencia y colorido durante muchos años. Las lonas acrílicas de **RECASENS** cumplen con los requisitos de homologación según la Norma Europea **UNE EN 13561**.

RECASENS durante todo el proceso de producción, nos permiten ofrecer una **garantía de 5 años** en todos los productos de fibra acrílica teñida en masa.

Mantenimiento de la lona

Consejos básicos:

- Eliminar regularmente la suciedad mediante cepillado o aspirado suave de la lona.
- Limpiar regularmente con un chorro de agua a media presión.
- Esporádicamente utilizar una solución de agua (temperatura máxima 30°C) y jabón neutro.
- No aplique nunca fuentes de calor. Ni agua caliente o limpiadores de alta presión
- Aplicar sobre la lona y posteriormente aclarar con agua abundante.
- Dejar secar totalmente la lona al aire libre.
- No utilizar disolventes ni detergentes abrasivos.

Características

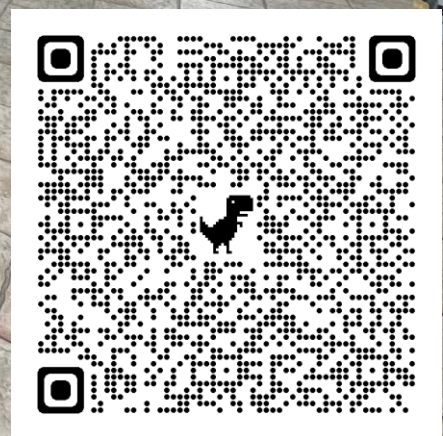
CARACTERÍSTICAS DEL TEJIDO / FABRIC CHARACTERISTICS		
Composición	70% Poliéster - 30% Fibra acrílica	
Tipo de tejido	Poliéster/acrílico estampado por una cara	
Acabado	Resinado a 1 cara. Tratamiento especial "Infinity" para toldos: repele el agua y la suciedad generando una barrera anti-manchas y anti-moho, permitiendo transpirar a la lona / <i>Resin coated one side. Special Infinity treatment for Awning applications. Anti-stain, rot-proof water repellent and breathable</i>	BS 7209
Uso	Exterior	
CARACTERÍSTICAS TÉCNICAS / TECHNICAL FEATURES		
Peso	360 g/m ² ± 5%	UNE-EN 12127
Espesor	0,56 mm	UNE-EN ISO 5084
Ancho	120 / 220 / 250 cm ±1%	
Longitud de pieza	60 m	
Columna de agua	≥ 400 mm	UNE-EN ISO 20811
Resistencia a la Tracción (Urdimbre / Trama)	300/140 daN/5 cm ±5%	UNE-EN ISO 13934-1
Resistencia al Desgarro (Urdimbre / Trama)	9/5 daN ±10%	UNE-EN ISO 13937-2
Solidez del color a la luz artificial - Xenotest	7-8	UNE-EN ISO 105 B02
Solidez del color a la intemperie artificial -	4-5	UNE-EN ISO 105 B04



Fábrica de Toldos



Google
Maps



P.º de Arroyomolinos, 40, 28938 Móstoles, Madrid



<https://confortoldo.com/>



info@confortoldo.com



91.646.44.47 91.647.47.41



WhatsApp
672 368 272



Síguenos también en las Redes Sociales

Desde. 1977

ConforToldo S.L