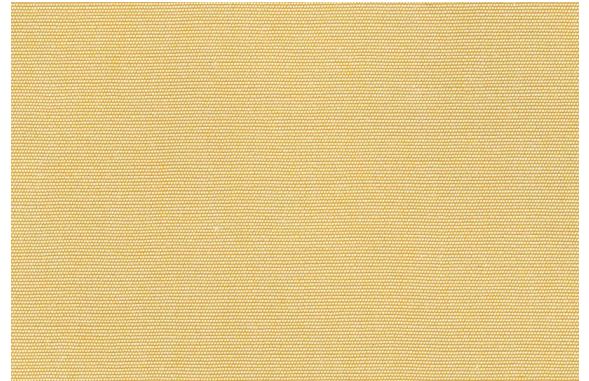
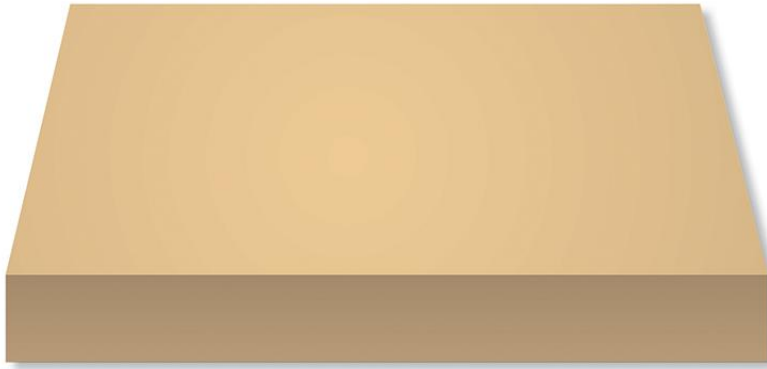




RECASENS  
BCN 1886

**R-108 VAINILLA**



## Distintas Aplicaciones



Toldo Extensible



Toldo Portada



Toldo Vertical



Toldo Veranda



Toldo Comercio



Capota



Toldo Plano



Pérgola



Cortina



RECASENS  
BCN n 1886

## Descripción

La utilización de materias primas de primerísima calidad con fiere a las lonas de **RECASENS** inmejorables prestaciones de solidez a la luz y a la intemperie. Debido a estas excelentes propiedades, nuestras lonas se usan en múltiples aplicaciones exteriores como toldos, cubiertas para embarcaciones, parasoles y mobiliario de jardín.

Además de su excelente solidez a la luz y intemperie, las lonas acrílicas de **RECASENS** están reconocidas por su elevada resistencia mecánica a la Resistencia a la abrasión, tracción y desgarro y son resistentes a los mohos, a los insectos y a la putrefacción. Esta combinación de características hace que las lonas de **RECASENS** conserven su resistencia y colorido durante muchos años. Las lonas acrílicas de **RECASENS** cumplen con los requisitos de homologación según la Norma Europea **UNE EN 13561**.

**RECASENS** durante todo el proceso de producción, nos permiten ofrecer una **garantía de 5 años** en todos los productos de fibra acrílica teñida en masa.

## Mantenimiento de la lona

### Consejos básicos:

- Eliminar regularmente la suciedad mediante cepillado o aspirado suave de la lona.
- Limpiar regularmente con un chorro de agua a media presión.
- Esporádicamente utilizar una solución de agua (temperatura máxima 30°C) y jabón neutro.
- No aplique nunca fuentes de calor. Ni agua caliente o limpiadores de alta presión
- Aplicar sobre la lona y posteriormente aclarar con agua abundante.
- Dejar secar totalmente la lona al aire libre.
- No utilizar disolventes ni detergentes abrasivos.

## Características

| CARACTERÍSTICAS DEL TEJIDO / FABRIC CHARACTERISTICS |   |                    |
|---|---|--------------------|
| Composición   | 70% Poliéster - 30% Fibra acrílica  |                    |
| Tipo de tejido                                      | Poliéster/acrílico estampado por una cara   |                    |
| Acabado   | Resinado a 1 cara.<br>Tratamiento especial "Infinity" para toldos: repele el agua y la suciedad generando una barrera anti-manchas y anti-moho, permitiendo transpirar a la lona / <i>Resin coated one side. Special Infinity treatment for Awning applications. Anti-stain, rot-proof water repellent and breathable</i> | BS 7209            |
| Uso   | Exterior  |                    |
| CARACTERÍSTICAS TÉCNICAS / TECHNICAL FEATURES       |   |                    |
| Peso  | 360 g/m <sup>2</sup> ± 5%   | UNE-EN 12127       |
| Espesor   | 0,56 mm   | UNE-EN ISO 5084    |
| Ancho   | 120 / 220 / 250 cm ±1%  |                    |
| Longitud de pieza                                   | 60 m  |                    |
| Columna de agua                                     | ≥ 400 mm  | UNE-EN ISO 20811   |
| Resistencia a la Tracción (Urdimbre / Trama)        | 300/140 daN/5 cm ±5%  | UNE-EN ISO 13934-1 |
| Resistencia al Desgarro (Urdimbre / Trama)          | 9/5 daN ±10%  | UNE-EN ISO 13937-2 |
| Solidez del color a la luz artificial - Xenotest    | 7-8   | UNE-EN ISO 105 B02 |
| Solidez del color a la intemperie artificial -      | 4-5   | UNE-EN ISO 105 B04 |



# Fábrica de Toldos



Google  
Maps



P.º de Arroyomolinos, 40, 28938 Móstoles, Madrid



<https://confortoldo.com/>



[info@confortoldo.com](mailto:info@confortoldo.com)



91.646.44.47 91.647.47.41



WhatsApp  
672 368 272



Síguenos también en las Redes Sociales

*Desde. 1977*

# ConforToldo S.L