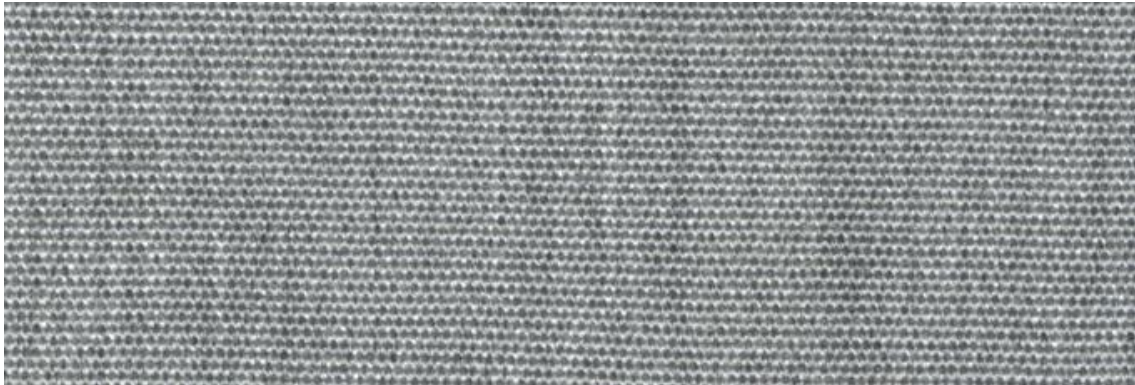




PIEDRA 3605



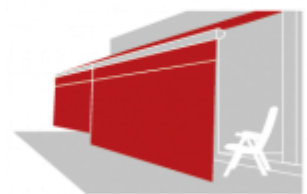
## Distintas Aplicaciones



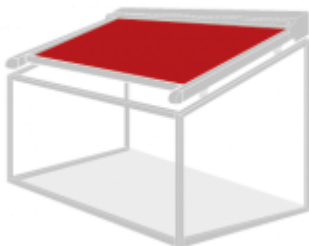
Toldo Extensible



Toldo Portada



Toldo Vertical



Toldo Veranda



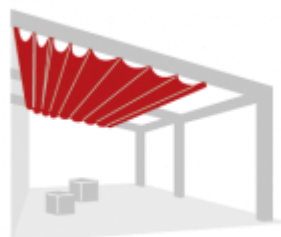
Toldo Comercio



Capota



Toldo Plano



Pérgola



Cortina



## Descripción

El Tejido acrílico es el más eficaz y duradero

Al seleccionar una lona **Masacril de Sauleda**, además de haber elegido la marca de lonas de diseño de referencia en el mercado también ha encontrado un aliado que le asesorará de cual es el mejor artículo según sean sus necesidades en protección solar.

**Sauleda utiliza fibra acrílica** de la más alta calidad ideal para aplicaciones al aire libre por su excepcional respuesta a las condiciones mas exigentes.

**Mediante un proceso de teñido en masa**, los pigmentos coloreados impregnan la disolución de polímero antes de la formación de la fibra. Así se obtiene gran resistencia al desgaste, excelente solidez de color optima resistencia y excepcional comportamiento en la intemperie y ante la acción de microorganismos. Un exclusivo proceso que aporta un alto grado de confort y protección contra los rayos UV, bloqueando mas del 90% según los diseños

## Mantenimiento de la lona

### Consejos básicos:

- Eliminar regularmente la suciedad mediante cepillado o aspirado suave de la lona.
- Limpiar regularmente con un chorro de agua a media presión.
- Esporádicamente utilizar una solución de agua (temperatura máxima 30°C) y jabón neutro.
- No aplique nunca fuentes de calor. Ni agua caliente o limpiadores de alta presión
- Aplicar sobre la lona y posteriormente aclarar con agua abundante.
- Dejar secar totalmente la lona al aire libre.
- No utilizar disolventes ni detergentes abrasivos.

## Características

|   |   |                   |
|---|---|-------------------|
| <input type="checkbox"/> Fabric/ Material | Masacril® 100% Acrílico Tintado en Masa           |                   |
| Hilos                                     | Urdimbre  | 30 h/cm (Nm 34/2) |
|   | Trama   | 15 h/cm (Nm 34/2) |
| Resistencia de tracción                   | Urdimbre  | 140 daN/5 cm      |
|   | Trama   | 95 daN/5 cm       |
| Peso                                      | 300 gr/m²   |                   |
| Columna de agua                           | 360 mm  |                   |
| Acabado                                   | Sauleda Fabric Protector                          |                   |
| Longitud de piezas                        | 60 m / 100 m                                      |                   |
| Ancho                                     | 120 cm 47"   153 cm 60"   200 cm 78"   240 cm 94" |                   |



# Fábrica de Toldos



Google  
Maps



P.º de Arroyomolinos, 40, 28938 Móstoles, Madrid



<https://confortoldo.com/>



[info@confortoldo.com](mailto:info@confortoldo.com)



91.646.44.47 91.647.47.41



WhatsApp  
672 368 272



Síguenos también en las Redes Sociales

*Desde. 1977*

# ConforToldo S.L